

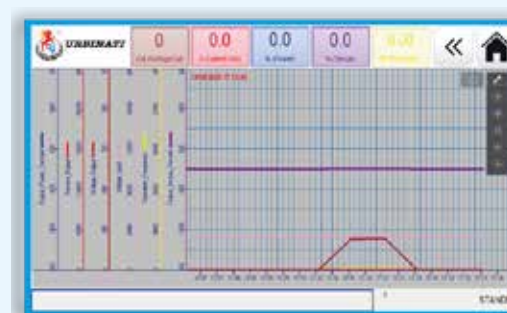
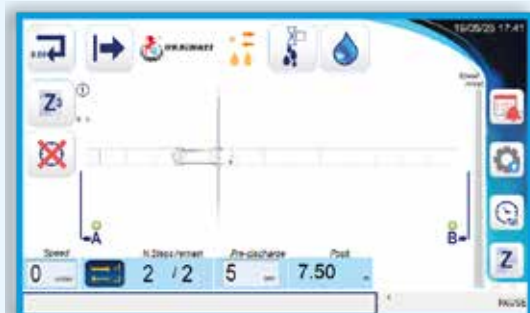


DESCRIPCIÓN DE LA MÁQUINA

IRMO5 nasce come evoluzione dell'affidabile IRMO4, con una serie di innovazioni meccaniche, elettroniche e digitali pensate per migliorarne l'efficienza, la precisione e garantire un controllo da remoto tramite App.

INNOVACIONES MECÁNICAS

- Zonas dedicadas e independientes para el tubo de agua, el tubo de tratamientos y el cable eléctrico: orden y facilidad de mantenimiento (novedad: patente en trámite).
- Nuevas abrazaderas de soporte del tubo de agua ampliadas – 200 mm de ancho.
- Sistema de encoder en cable, para una lectura más precisa del recorrido del carro.
- Cables de emergencia en la barra de riego para mayor seguridad.
- Señal acústica en la barra que se activa durante el movimiento.
- Gestión de electroválvulas personalizable hasta 16 (vs 8 del modelo anterior).
- Motor de alta eficiencia energética: -15 % de consumo manteniendo el mismo rendimiento.



Interfaz de usuario intuitiva

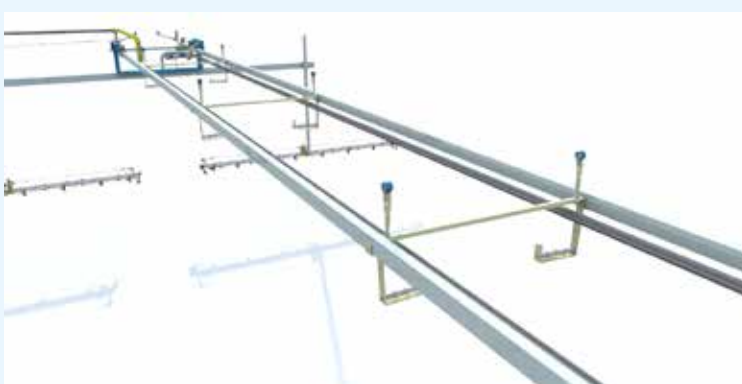




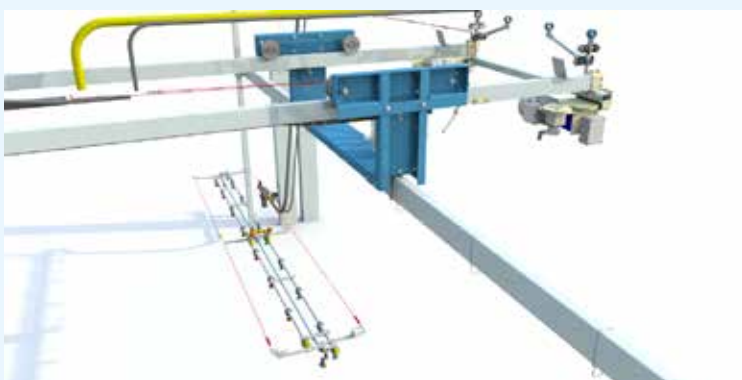
Rueda de recirculación patentada



Cables de emergencia en la barra de riego



Nuevas abrazaderas ampliadas de 200 mm de



Encoder en el cable

La interfaz de control mediante App del IRMO5 es completamente nueva y está diseñada para ofrecer la máxima accesibilidad y flexibilidad operativa:

- Utilizable desde PC, smartphone y tablet (Android y Apple).
- Monitoreo en tiempo real: datos, alarmas, gráficos y tendencias.
- Control remoto completo: modificaciones en comandos, programas por zonas, arranques horarios y diarios.
- Interfaz gráfica intuitiva y personalizable.

PANEL DE OPERADOR Y ASISTENCIA REMOTA

- El carro de riego IRMO5 cuenta con un panel de operador mejorado, diseñado para garantizar una mayor durabilidad, mejor visibilidad y facilidad de uso:
- Pantalla táctil de 7" de alta luminosidad con protección UV.
- Rango operativo: -20/+55 °C, resistente incluso en condiciones extremas.
- Diagnóstico simplificado: cada alarma está vinculada a la página correspondiente del manual.
- Asistencia remota para un soporte técnico más rápido.

CARACTERÍSTICAS	IRMO4	IRMO5
PANEL DE OPERADOR CON PANTALLA TÁCTIL	5"	7" UV, ALTA LUMINOSIDAD
RANGO DE USO DE LA PANTALLA TÁCTIL	0/+50 °C	-20/+50 °C
CONTROL REMOTO	CONTROL REMOTO	APP (PC, TABLET, SMARTPHONE)
DISPOSITIVO DE MANDO REMOTO (OPT)	NO	SI (RUGGED TABLET OPT)
PERSONALIZACIÓN GRÁFICA DE LA APP	NO	SI
RIEGO POR ZONA	UNIDIRECCIONAL	BIDIRECCIONAL
ELECTROVÁLVULAS GESTIONABLES	MÁX.8	HASTA 16
SISTEMA DE PARADA CON CUERDA + SEÑALIZADOR	NO	SI
ENCODER	EN MOTOR	EN CUERDA
SOPORTES DE TUBO	ANCHO 130 MM	ANCHO 200 MM
MOTOR DE ALTA EFICIENCIA	NO	SI (-15% CONSUMO)
DIAGNÓSTICO Y ASISTENCIA	NO	SI
MONITOREO Y REGISTRO DE DATOS	NO	SI
INTEGRACIÓN CON SISTEMAS EXTERNOS (OPCUA)	NO	SI